

Ihre Ansprechpartner zum Thema sägen · strahlen · primern

Walzstahl
Johannes Götz
Telefon +49 (0)9 11 6436-214
Telefax +49 (0)9 11 6436-254
E-Mail johannes.goetz@kloeckner.de

Georg Gittner
Telefon +49 (0)9 11 6436-247
Telefax +49 (0)9 11 6436-254
E-Mail georg.gittner@kloeckner.de

Udo Kaiser
Telefon +49 (0)9 11 6436-295
Telefax +49 (0)9 11 6436-254
E-Mail udo.kaiser@kloeckner.de

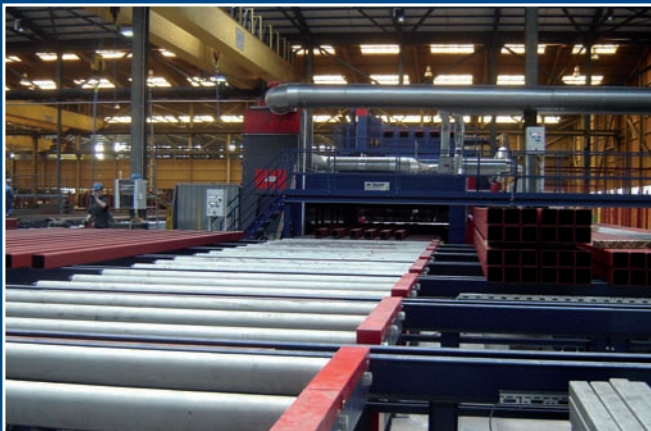
Stahlbauhohlprofile/Rohre
Ulrich Pietsch
Telefon +49 (0)9 11 6436-219
Telefax +49 (0)9 11 6436-312
E-Mail ulrich.pietsch@kloeckner.de

Johannes Ott
Telefon +49 (0)9 11 6436-220
Telefax +49 (0)9 11 6436-312
E-Mail johannes.ott@kloeckner.de

Joachim Lutter
Telefon +49 (0)9 11 6436-218
Telefax +49 (0)9 11 6436-312
E-Mail joachim.lutter@kloeckner.de

Bleche
Sebastian Riedel
Telefon +49 (0)9 11 6436-282
Telefax +49 (0)9 11 6436-309
E-Mail sebastian.riedel@kloeckner.de

Martin Skaletz
Telefon +49 (0)9 11 6436-250
Telefax +49 (0)9 11 6436-309
E-Mail martin.skaletz@kloeckner.de



Unser Betrieb ist zertifiziert
nach DIN EN ISO 9001:2000
Zertifikat-Register-Nr. 09 100 5161

Klöckner Stahl- und Metallhandel GmbH
Zweigniederlassung Nürnberg
Mülheimer Straße 1-9
D-90451 Nürnberg

Telefon +49 (0)9 11 6436-0
Telefax +49 (0)9 11 646691
E-mail ks-nuernberg@kloeckner.de

www.kloeckner-stahl-und-metallhandel.de

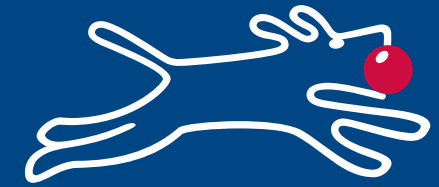
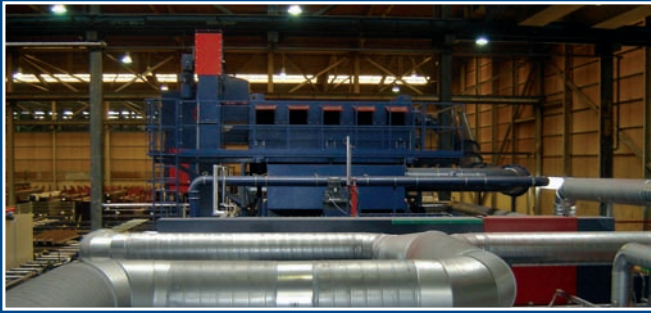


Präzisions- Hochleistungszentrum sägen · strahlen · primern



Klöckner Stahl- und Metallhandel

klöckner & co multi metal distribution



KBS 400

Automatikbandsäge automatische Einzelschnittsäge

Materialabmessungen	90°	400 x 350 mm
	+70°	400 x 350 mm
	-70°	390 x 350 mm
	+60°	380 x 350 mm
	-60°	355 x 350 mm
	+45°	315 x 350 mm
	-45°	275 x 350 mm
	+30°	225 x 350 mm

in Verbindung mit Abschnittgreifer	-45°	255 x 350 mm
kleinste Abmessung		10 x 10 mm

Zufuhrseite	Automatikbetrieb Material bis zu 12 mtr. Auflagefläche für Automatik Bevorratung 2 mtr. Manuell bis zu 15 mtr. bei Einzelzufuhr
-------------	---

Abfuhrseite	Automatische Sortierung nach Vorgabe 15 mm bis 10 mtr.
-------------	--

Toleranzen	0,01 mm pro 100 m Höhe
------------	------------------------

KBS 750

Bandsäge manuelle Einzelschnittsäge

Materialabmessungen	90°	750 x 500 mm
	+70°	730 x 500 mm
	-70°	710 x 500 mm
	+60°	670 x 500 mm
	-60°	650 x 500 mm
	+45°	550 x 500 mm
	-45°	520 x 500 mm
	+30°	390 x 500 mm

kleinste Abmessung	10 x 10 mm
--------------------	------------

Bundabmessung bei Rohren	500 x 500 mm
--------------------------	--------------

Zufuhrseite	Träger mit 21 mtr. Ausgangslänge möglich
-------------	--

Abfuhrseite	max. 18 mtr. messbar
-------------	----------------------

Toleranzen	0,1 mm pro 100 m Höhe
------------	-----------------------

Strahl- und Primeranlage

Kugelstrahlanlage in der Kompaktbauweise

Durchfahrtsbreite	max. 3200 mm
Durchfahrtslänge	max. 1900 mm min. 1500 mm / oder auf Matten

Durchfahrts- geschwindigkeit	max. 2 m / min
---------------------------------	----------------

Materialstärken	Blech mind. 6 mm Winkel mind. 3 mm
-----------------	---------------------------------------

Reinheitsgrad nach Entzundern	üblicherweise SA 2,5
----------------------------------	----------------------

Auftragsbezogenes Primern	Durchgehend oder mit Ansatz
------------------------------	-----------------------------

